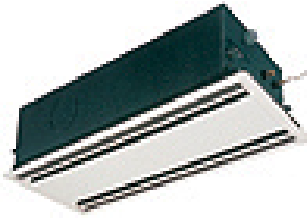


2-Wege-Kassettengerät S-MMS
MMU-AP0121WH



Ideal für kleinere Räume

Kassettengeräte fügen sich perfekt in jedes Deckendekor ein und sorgen so fast unbemerkt für ein angenehmes Klima. Die klimatisierte Luft strömt über zwei Luftauslässe in den Raum, dabei sorgen motorbetriebene Lamellen für beste Luftverteilung. Bei den S-MMS 2 Wege Kassetten wird weiters eine Frischluftzufuhr ermöglicht und eine Kondensathebepumpe ist inkludiert.

Key Facts

- FCKW-freies Kältemittel R410A
- Ultraflaches, ebenes Paneel (nur 8 mm hoch)
- Langzeitfilter im Standard-Lieferumfang enthalten
- Frischluftzufuhr möglich
- Kondensat-Ablaufpumpe integriert (510 mm)
- Ausgeglichener Luftstrom
- 2-Wege-Luftauslass

Technische Daten

Kühlleistung	(kW)	3,6
Heizleistung	(kW)	4,0
Abmessungen (H/B/T)	(mm)	398/830/550
Nettogewicht	(kg)	33
Luftleistung	(m ³ /h)	450/510/570
Luftleistung	(l/s)	158
Entfeuchtungsleistung	(l/h)	1,6
Ventilatormotorleistung	(W)	53
Schalldruckpegel (L/M/H)	[dB(A)]	30/32/34
Leitungs- Ø Flüssigkeit	(mm/“)	6,4
Leitungs- Ø Gas	(mm/“)	9,5
Leitungs- Ø Ablauf	(Ø Innen mm)	25
Außentemperatur, Kühlen	(°C)	-5 - +43
Außentemperatur, Heizen	(°C)	-20 - +16
Leistungscode PS		1,25